

Retouradres: Postbus 10007, 8000 GA Zwolle

Aan de bewoners, ondernemers, gebruikers van

Stadskantoor  
Lubeckplein 2  
Postbus 10007  
8000 GA Zwolle  
Telefoon 14 038  
Energietransitie@zwolle.nl

[www.zwolle.nl](http://www.zwolle.nl)

Uw kenmerk  
Ons kenmerk 210928\_ZWPP\_AE  
Behandeld door Energietransitie  
Datum 28 september 2021  
Onderwerp Oostkant Hessenpoort in beeld voor innovatieve energieprojecten

Geachte heer, mevrouw,

Zwolle en haar noordelijke en oostelijke buurgemeenten dragen fors bij aan de opwek van duurzame energie. De komende decennia wordt hard gewerkt aan het behalen van de klimaatdoelstellingen, waaronder een aardgasvrij Zwolle in 2050. Voor nieuwe energieprojecten is ruimte nodig. Die ruimte is aanwezig op en nabij bedrijventerrein Hessenpoort. Het idee is om aan de rand van Hessenpoort de komende jaren verschillende energieprojecten te clusteren. In dit energiecluster is ruimte voor twee alternatieven voor aardgas: waterstof en groen gas. Ook is er plek voor meer capaciteit en verzwaring van de elektriciteitsnetten. Hierdoor kunnen er straks bijvoorbeeld ook weer grote zonnedaken worden aangesloten. Als belanghebbende willen wij u hierover graag informeren.

### **Alternatieven voor gas**

Enexis Netbeheer, TenneT, de provincie Overijssel, gemeente Dalfsen en de gemeente Zwolle onderzoeken de mogelijkheden voor een regionaal energiecluster nabij de Hessenweg bij bedrijventerrein Hessenpoort.

In het energiecluster komt een energie hub die de duurzaam opgewekte stroom in waterstof omzet en een industriële groen gasinstallatie. Het waterstof is vooral voor (zwaar) transport en bedrijven in de regio interessant. Groen gas is voor oudere panden, zoals in de Zwolse binnenstad, een goed alternatief voor aardgas.

### **Uitbreiding capaciteit elektriciteitsnetwerk**

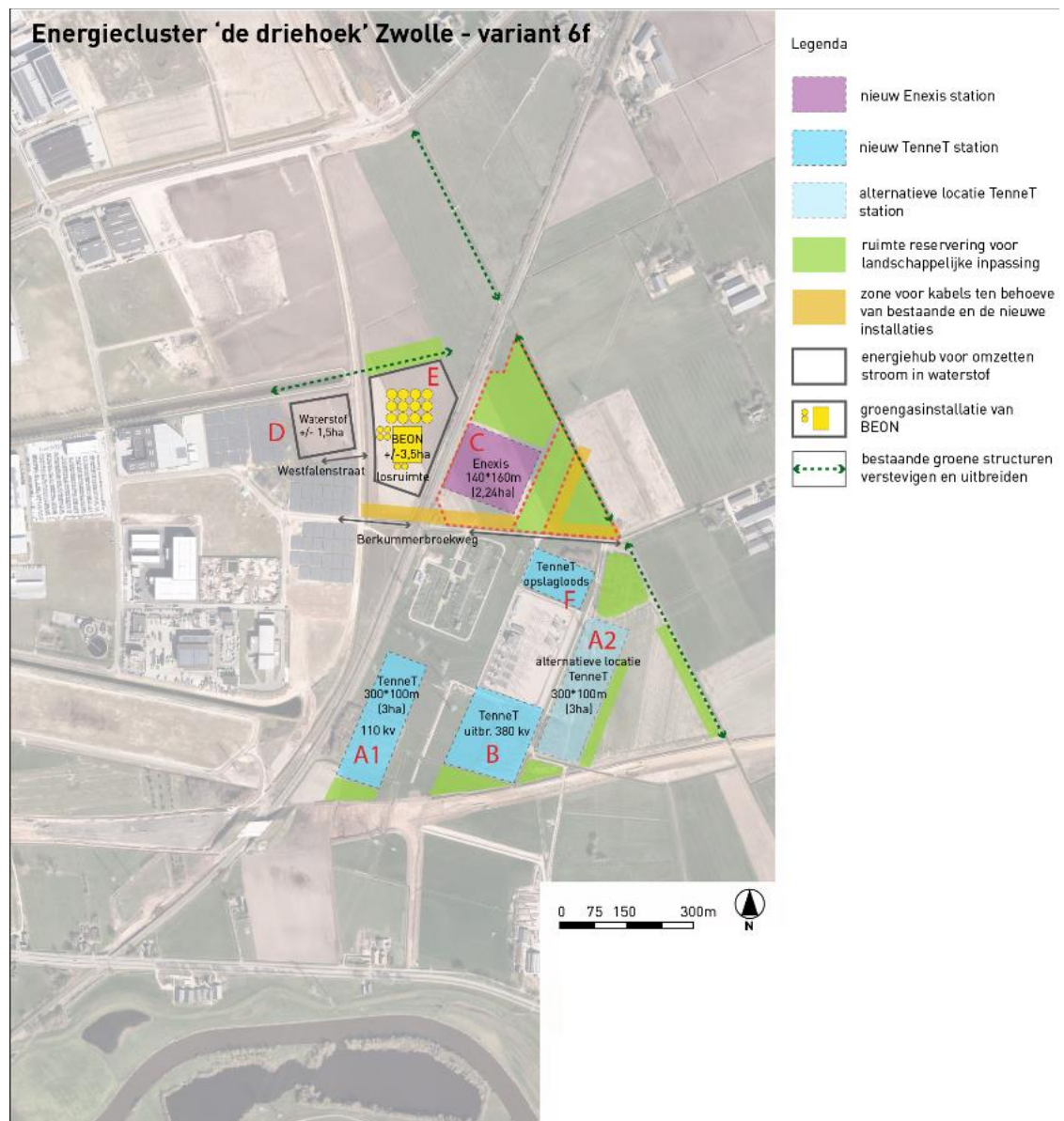
TenneT en Enexis Netbeheer bouwen samen een nieuw hoogspanningsstation. Het nieuwe station bevat zowel een 110 kV-hoogspanningsstation van TenneT als een 110/20 kV-middenspanningsstation. TenneT en Enexis Netbeheer breiden bovendien de al bestaande stations bij Hessenpoort uit. De nieuwbouw en uitbreidingen zijn noodzakelijk om de huidige en nog te verwachten toename van duurzaam opgewekte

Datum 28 september 2021  
 Ons kenmerk 210928\_ZWPP\_AE

stroom via het elektriciteitsnetwerk te kunnen verwerken. En ook om de ontwikkelingen op het gebied van duurzame energie mogelijk te maken. Zoals meer zonnepanelen op bedrijfsdaken en stallen.

**Onderzoek naar haalbaarheid**

De voorkeursplek voor het energiecluster is het gebied direct naast bedrijventerrein Hessenpoort achter Rova en de zone aan weerszijden van de spoorlijn richting het noorden. Het sluit aan op de al bestaande voorziening van TenneT en Enexis Netbeheer.



## informatie

Datum 28 september 2021  
Ons kenmerk 210928\_ZWPP\_AE

De partijen onderzoeken de komende maanden of het financieel en technisch haalbaar is om hier een cluster te maken. Ook worden er door de partijen inmiddels al gesprekken gevoerd met omwonenden en omliggende bedrijven. Als alles volgens planning verloopt is eind dit jaar meer duidelijk over de haalbaarheid van een energiecluster nabij Hessenpoort en zullen de plannen verder worden uitgewerkt.

Eind oktober/begin november zal er nog een informatiebijeenkomst worden georganiseerd. Hierover wordt u nader geïnformeerd. Heeft u tussentijds vragen, dan kunt u contact opnemen met de heer Maarten Epema van de provincie Overijssel. Zijn telefoonnummer is: 06 29608860 of emailadres [m.epema@overijssel.nl](mailto:m.epema@overijssel.nl).

Met vriendelijke groet, mede namens alle betrokken partners,



Arjan Ekelenkamp  
Procesmanager gemeente Zwolle